



📍 9247 Henau, St. Gallen
 Bachwes 12

Nettowohnfläche	Zimmer	Badezimmer
278m ²	8.5	3
Grundstücksfläche	Baujahr	Verfügbarkeit
673 m ²	2005	Nach Absprache

Luxuriöses 8 1/2 Zimmer Haus mit beheiztem Aussenpool (10.5m x 4m)

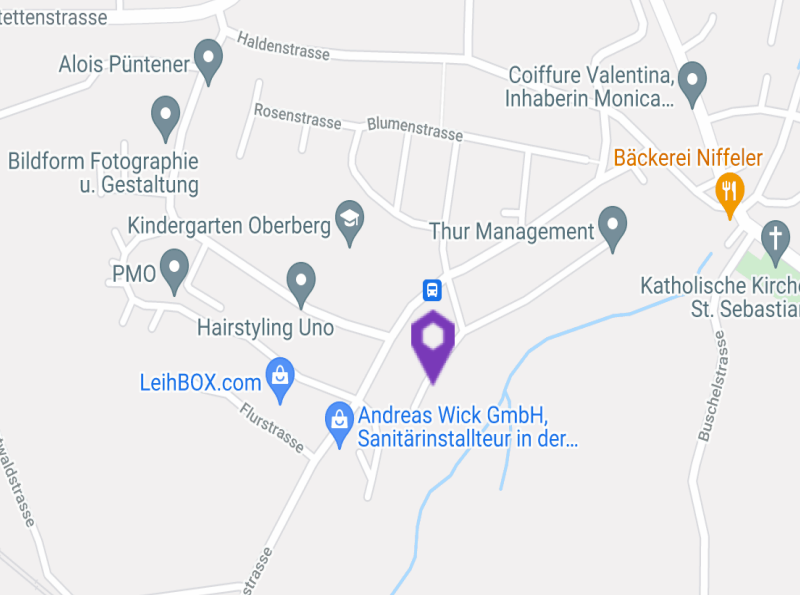
Das ausgesprochen grosszügige Haus mit 278m² Wohnfläche besticht durch seine ausgezeichnete Bauweise, der optimalen Raumaufteilung und den hochwertigen Materialien. Der wunderbare Aussenpool mit Gegenstromanlage und Heizung rundet das Angebot perfekt ab. Die ruhige Lage ist ideal für junge Familien, welche die Ruhe schätzen, jedoch gerne schnell in städtischen Gebieten sind. Wir freuen uns auf Ihre Kontaktaufnahme.

Verkaufspreis

CHF 1'610'000

3 Garagenplätze inbegriffen
 4 Aussenparkplätze inbegriffen





Standort

Kindergarten
🗺️ 81m

Geschäfte
🛒 1.95km

Primarschule
📖 81m

Öffentlicher Verkehr
🚆 137m

Oberstufe
📖 1.97km

Autobahnzugang
🚗 2.86km

Informationen über die Immobilie

Netto Wohnfläche von 278 m²

Grundstücksfläche von 673 m²

3 Badezimmer

Balkon von 10 m²

3 Garagenplätze

1 Gästetoilette

Gebäudevolumen von 1540 m³

4 Aussenparkplätze

2 Etagen

Zusätzliche Informationen

Gegenstromanlage

Closomat

Begehbare Garderobe

Büro mit separatem Eingang
(Fingerprint)

Aussencheminée

Cheminee mit Speicherofen

Haupteingang mit Fingerprint

Elektrische Carbonpoolabdeckung

Grosse offene Küche

Hobbyraum

Geschirrspülmaschine

Steamer

Ceran-Kochfeld / Glaskeramik-

Kochfeld

Backofen

Waschmaschine

Tumbler / Trockner

Bodenheizung

Hochwertige Bodenbeläge

Mückengitter

Massivbau

Überdachte Terrasse

Beheizter Außenpool

Elektrisches Garagentor

Ruhiges, familienfreundliches Quartier

Video-Gegensprechanlage

Alarmanlage

Elektrische Storen

Zentralstaubsauger

Wasserenthärtungsanlage

Gasheizung

Kontaktaufnahme:

Jessica Sutter

Mail: jessica.sutter@outlook.com

Tel. 076 508 62 61



JS

Liegenschaften

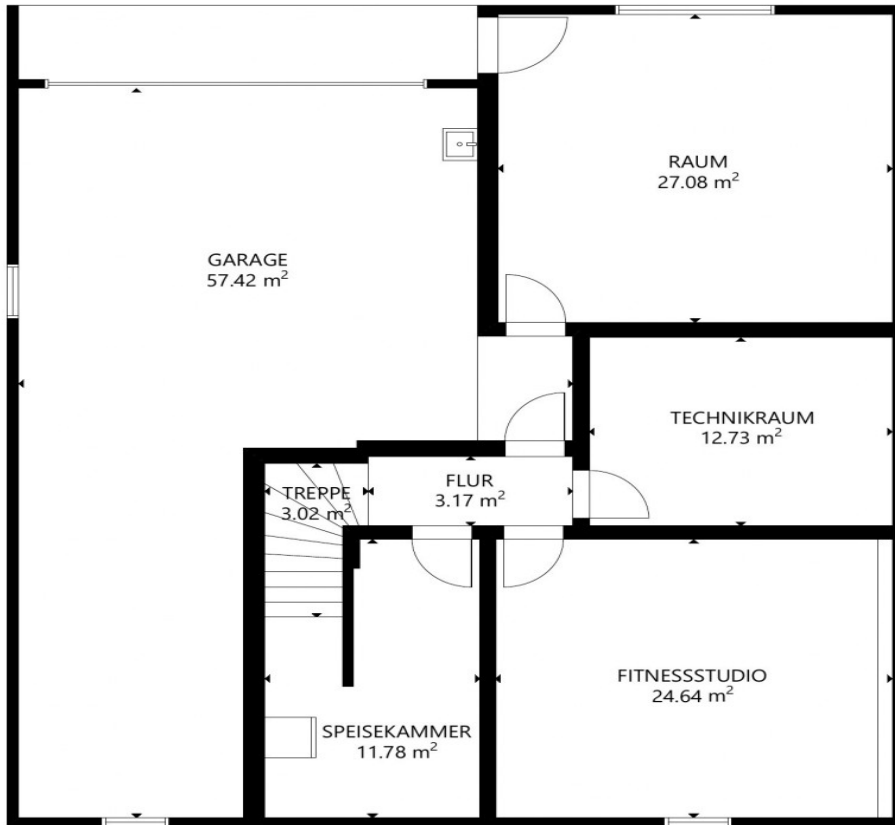
Henau bietet Ihnen:

- Mehrere Kindergärten
- Sehr gute Primarschule
- Kirche
- Gut ausgebaute Spielplätze
- Viele Sportvereine
- Sportanlage Rüti
- Sehr berühmte Dorfmetzgerei
- Beliebter Wasserfall Felsegg
- Wenige Fahrminuten zur Autobahn
- Gute öffentliche Verkehrsmittelanschlüsse
- Viele Einkaufsmöglichkeiten

Und noch vieles mehr...



Gesamtbruttogröße: 333.64m²

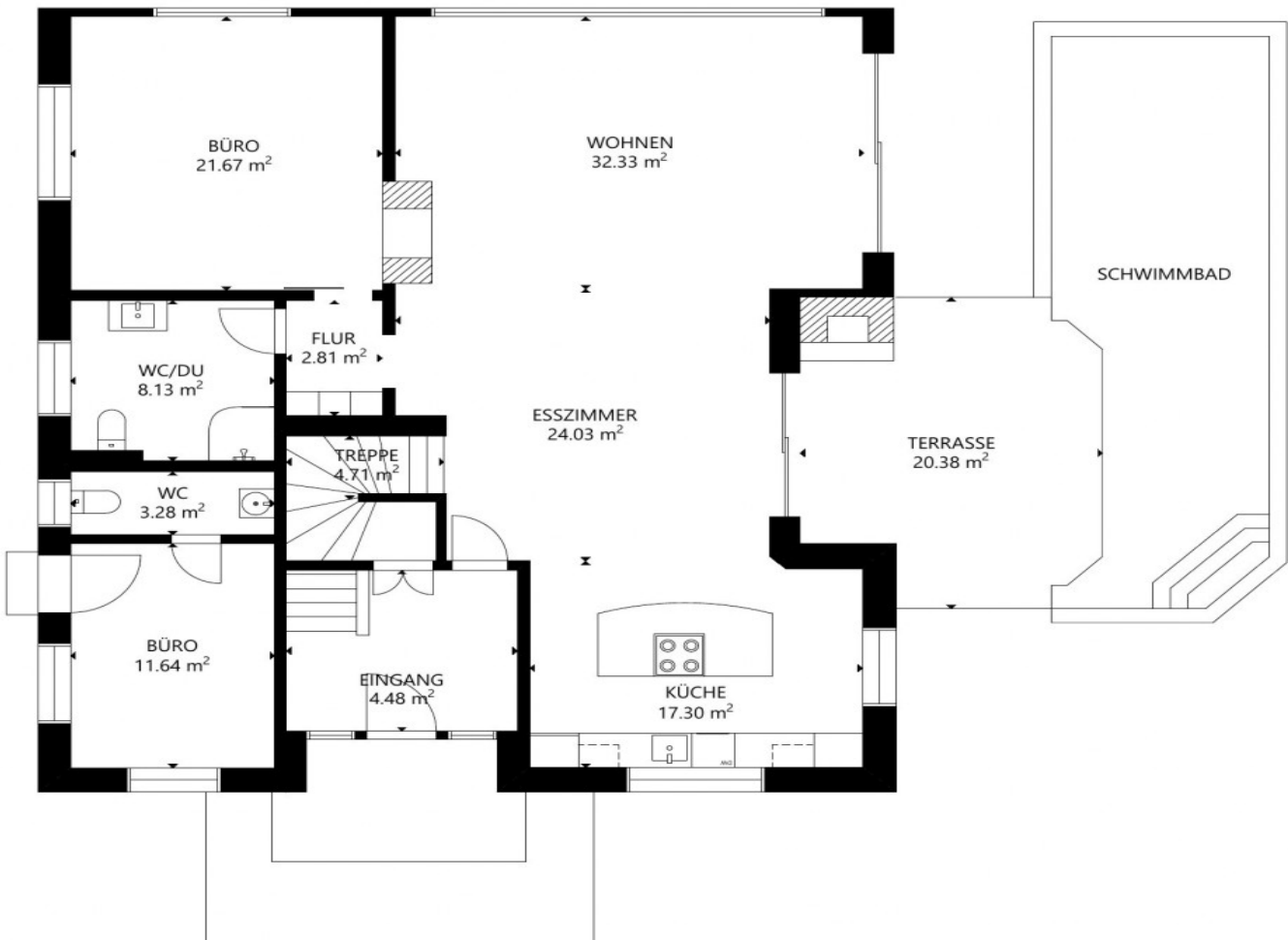


Kellergeschoss: 69.69m²

Nicht berücksichtigte Fläche:
Garage: 57.42m²
Technikraum: 57.42m²

Erdgeschoss: 130.38m²

Nicht berücksichtigte Fläche: Terrasse: 20.38m²



Gesamtbruttofläche: 333.64m²

Obergeschoss: 133.57m²

Nicht berücksichtigte Fläche: Balkon: 10.09m²

